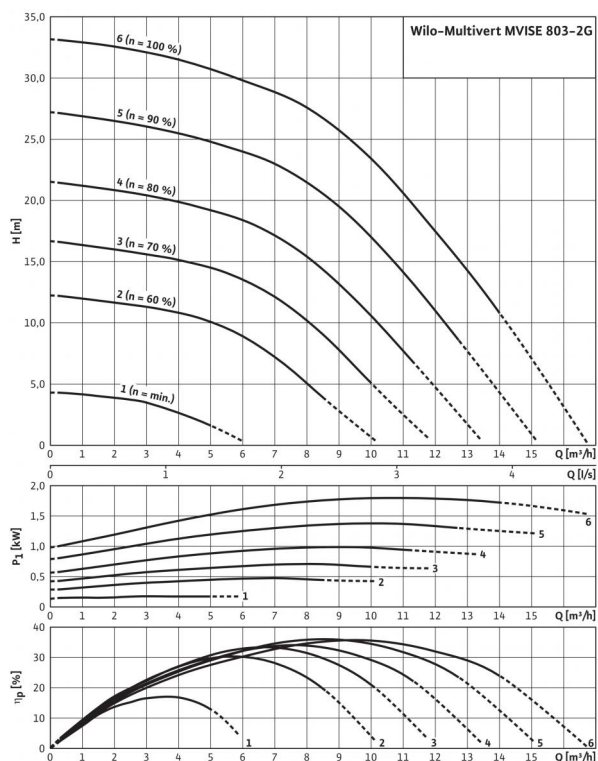


Технический паспорт: Wilo-Multivert MWISE 803-2G

Характеристики



Характеристики согласно ISO 9906: 2012-3B

Мощность

Температура перекачиваемой жидкости T	-15...+50 °C
Температура окружающей среды, макс. T	50 °C
Максимальное рабочее давление P_{max}	16 бар
Входное давление макс. H	10 бар

Мотор

Класс изоляции	F
Степень защиты	IP 44
Подключение к сети	3~400 В, 50/60 Гц
Номинальная мощность электродвигателя P_2	1.1 кВт
Потребляемая мощность P_1	1.8 кВт
Номинальный ток 3~400 В, 50 Гц I_N	4.2 А

Материалы

Рабочее колесо	1.4301 [AISI304]
Корпус насоса	1.4301 [AISI304]
Вал насоса	1.4122
Уплотнение	EPDM
Основание насоса	EN-GJL-250

Данные для заказа

Изделие	Wilo
Тип	MWISE 803-2G
Арт.-№	2526594
Вес, прим. m	30 кг

• = имеется, - = отсутствует

Указание по входному давлению

Максимальное давление на входе рассчитывается как максимальное рабочее давление системы за вычетом максимального напора насоса при $Q = 0$.

Указание по материалам

1.4301 соответствует AISI 304L, 1.4404 соответствует AISI 316L.

Технический паспорт: Wilo-Multivert MWISE 803-2G

Габаритный чертеж

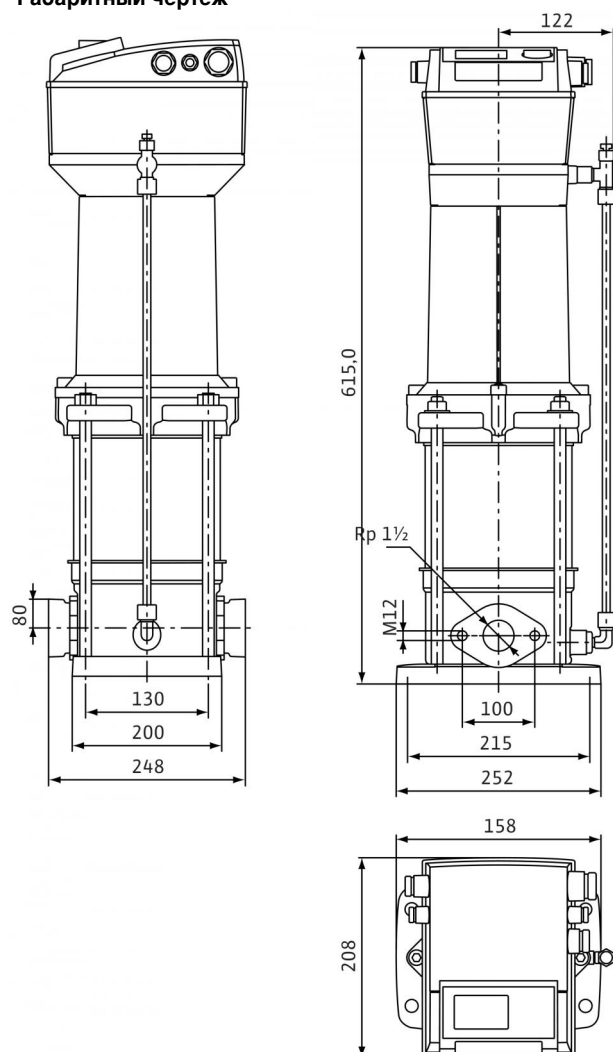
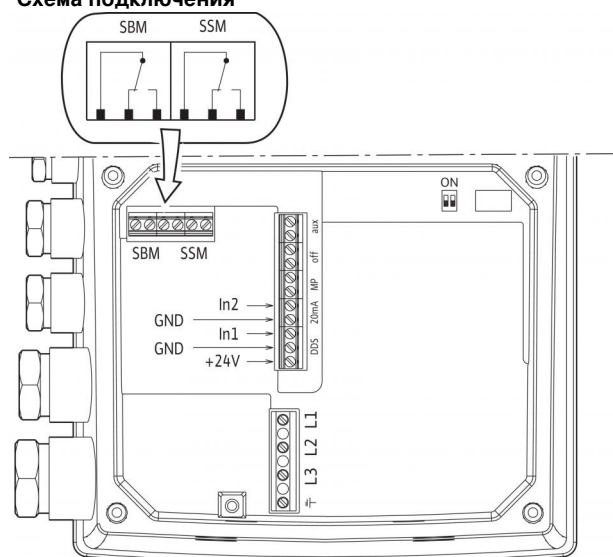
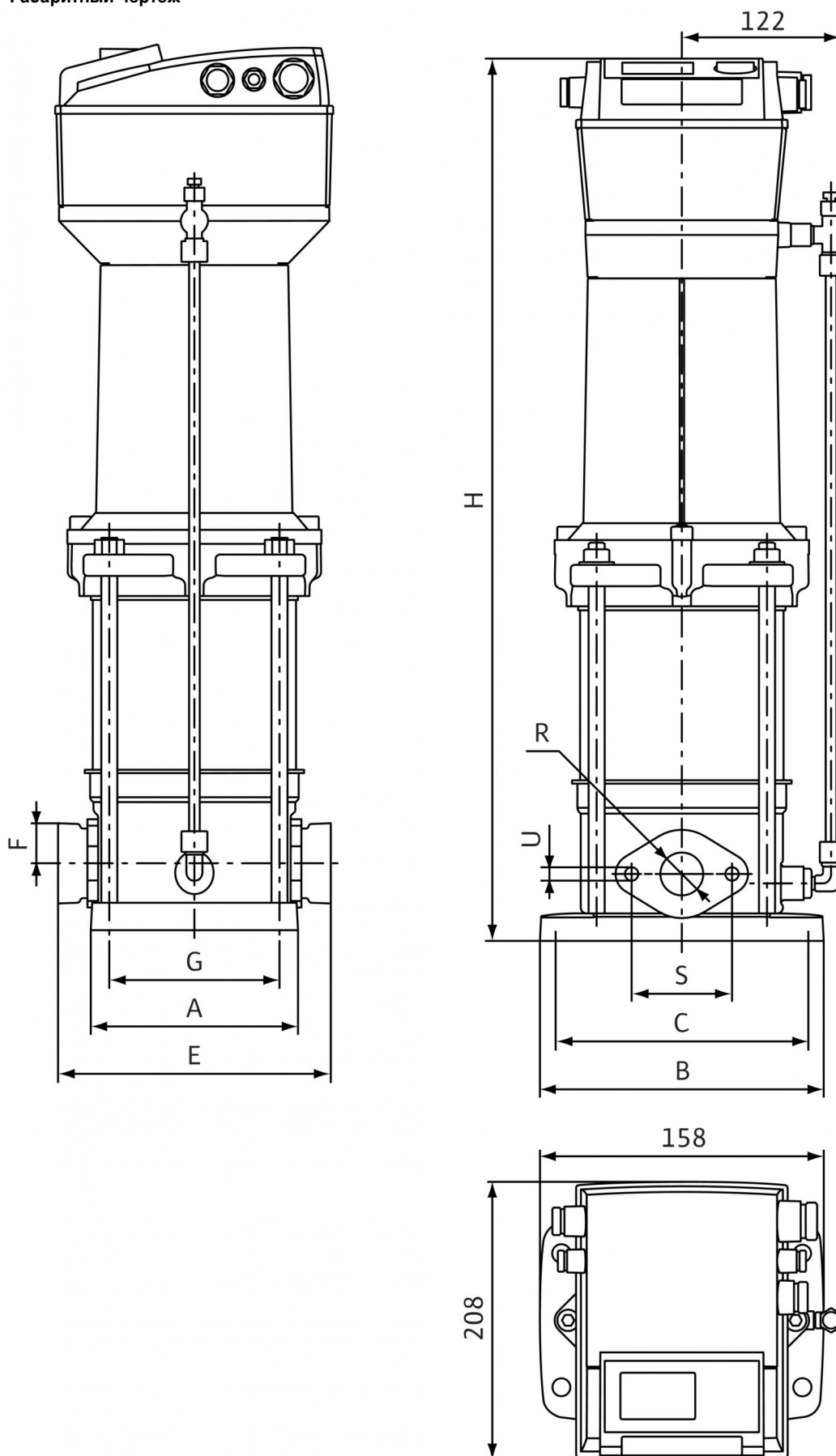


Схема подключения



Размеры и габаритные чертежи: Wilo-Multivert MWISE 803-2G

Габаритный чертеж



Размеры и габаритные чертежи: Wilo-Multivert MWISE 803-2G

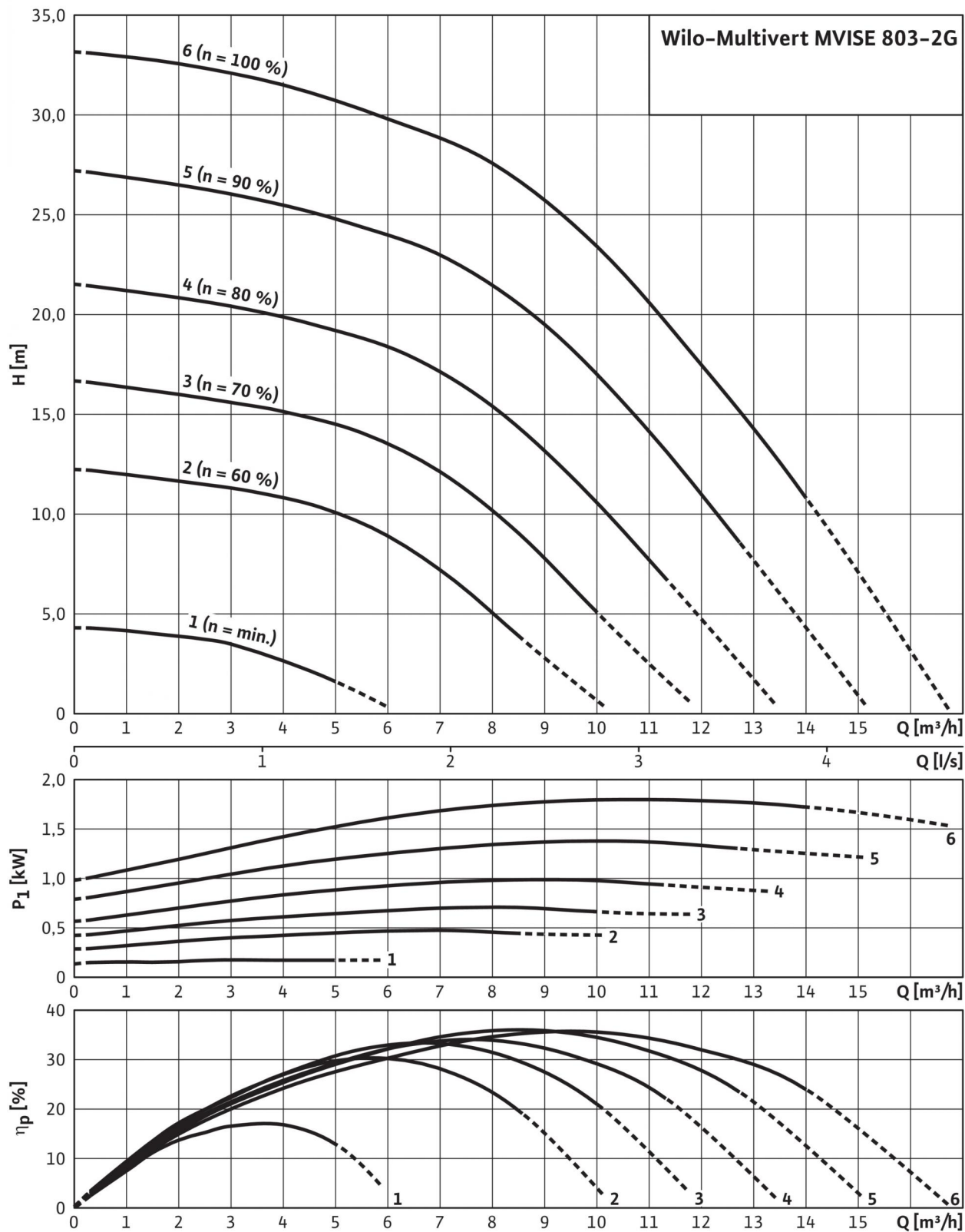
Размеры <i>h</i>	1/2 Hp
Размеры <i>A</i>	200 мм
Размеры <i>B</i>	252 мм
Размеры <i>C</i>	215 мм
Размеры <i>E</i>	248 мм
Размеры <i>F</i>	80 мм
Размеры <i>G</i>	130 мм
Размеры <i>H</i>	615 мм
Размеры <i>S</i>	100 мм
Размеры <i>U</i>	M12
Вес, прим. <i>m</i>	30 кг

1) размер «E», включая ответный фланец (2 шт. по 25 мм)

2) вес без упаковки

Характеристики: Wilo-Multivert MWISE 803-2G

Характеристики



Характеристики согласно ISO 9906: 2012-3B

Описание изделия: Wilo-Multivert MWISE 803-2G

Многоступенчатый нормальновсасывающий вертикальный высоконапорный центробежный насос линейного типа с трехфазным электродвигателем с мокрым ротором и со встроенным частотным преобразователем.

Встроенный частотный преобразователь позволяет осуществлять плавную регулировку частоты вращения.

Способы регулирования

- Режим 1: ручное регулирование частоты вращения с помощью поворотной кнопки
- Режим 2: возможно регулирование давления с помощью сигнала датчика от 4 до 20 мА или 0–10 В или другого способа регулирования (температура, расход и т.д.); установка заданного значения с помощью поворотной кнопки или внешних сигналов 0–10 В или 4–20 мА
- Режим 3: регулирование частоты вращения с помощью внешнего сигнала от 0 до 20 мА или 0–10 В

На электронном модуле имеется устойчивый к короткому замыканию выход напряжения +24 В с макс. нагрузочной способностью контактов 50 мА. Модуль оснащен беспотенциальными контактами для SSM и SBM, беспотенциальными контактами для внешнего включения/выключения, а также встроенным реле электродвигателя с системой определения отсутствия фазы, системой определения отсутствия воды и индикацией кода ошибки на экране. Имеется гнездо для Wilo IF-модулей (PLR, LON) для подключения к автоматизированной системе управления зданием.

Насос имеет самовентилирующуюся, компактную конструкцию и оснащен сквозным насосным валом электродвигателя и подшипником со стороны электродвигателя. Все детали системы гидравлической части, контактирующие с перекачиваемой средой, выполнены из нержавеющей стали. Подсоединение выполняется с помощью овального фланца.

Насос подходит для водоснабжения и повышения давления.

Особенности/преимущества продукции

- Технология мокрого ротора
- Практически бесшумная работа (до 20 дБ [А] ниже, чем у обычных насосов)
- Эргономичная, компактная конструкция
- Практически не требует техобслуживания благодаря конструкции без скользящего торцового уплотнения
- Разрешение к применению в питьевом водоснабжении для всех деталей, контактирующих с перекачиваемой средой (версия EPDM)

Комплект поставки

- Многоступенчатый высоконапорный центробежный насос Wilo-MWISE
- Инструкция по монтажу и эксплуатации
- Ответные фланцы из серого чугуна и соответствующие винты, гайки и уплотнения

Указания по компоновке

- Опционально – вставные IF-модули
- Датчики доступны в качестве дополнительных принадлежностей

Материалы

Рабочее колесо: 1.4301 [AISI304]
Корпус насоса: 1.4301 [AISI304]
Вал насоса: 1.4122
Основание насоса: EN-GJL-250
Статическое уплотнение: EPDM

Мощность

Температура перекачиваемой жидкости T : -15...+50 °C
Температура окружающей среды, макс. T : 50 °C
Входное давление макс. H : 10 бар

Мотор

Класс изоляции: F
Степень защиты: IP 44
Подключение к сети: 3~400 В, 50/60 Гц
Номинальная мощность электродвигателя P_2 : 1.10 кВт
Потребляемая мощность P_1 : 1.8 кВт
Номинальный ток 3~400 В, 50 Гц I_N : 4.2 А

Данные для заказа

Изделие: Wilo
Тип: MWISE 803-2G
Арт.-№: 2526594
Вес, прим. m : 30.0 кг